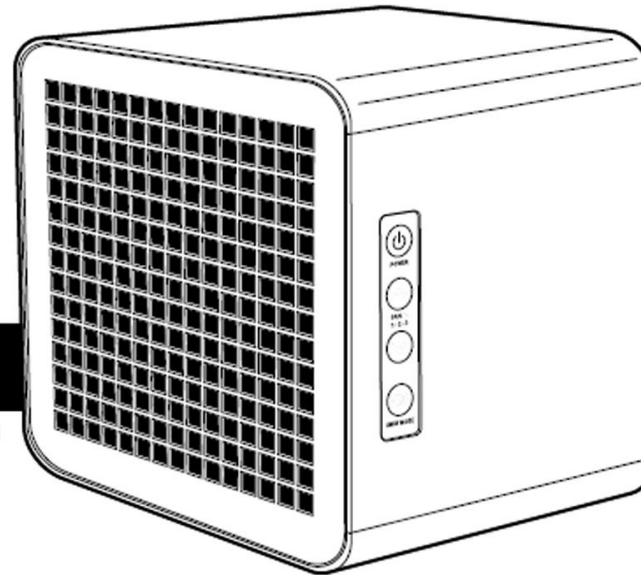


# MINI LIVINGAIR

사용자 설명서

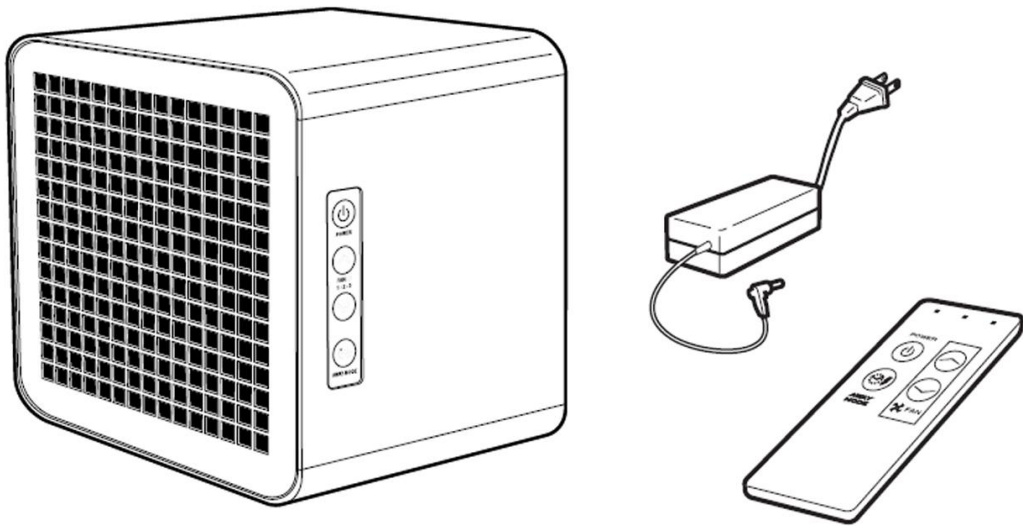
주의: 사용자 설명서를 잘 읽고 숙지하셔서  
적절한 사용과 작동을 하시기 바랍니다.



사용자 설명서

환영합니다.

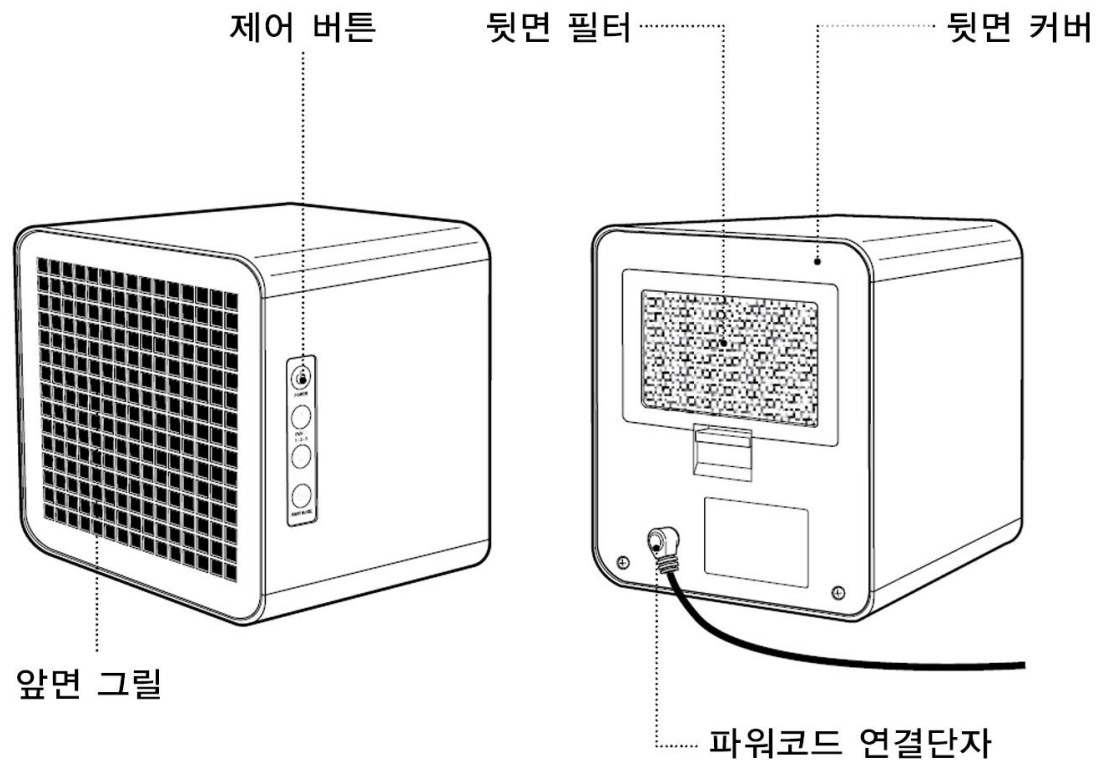
새로운 미니리빙에어를 경험하게 되심을 축하드립니다.



미니리빙에어는 탈부착형의 파워코드와 리모트 콘트롤이 함께합니다.

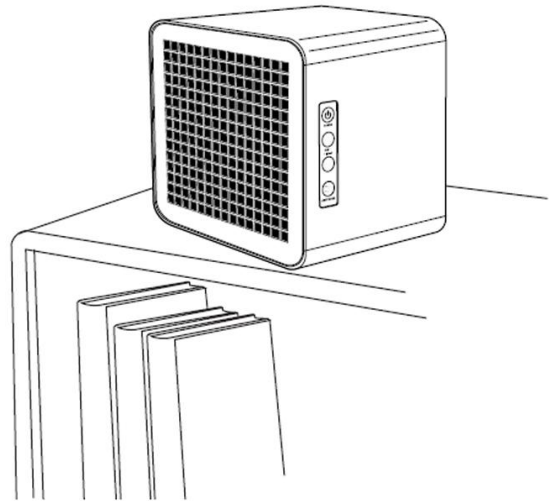
## 소개

미니리빙에어를 만나보십시오



## 설치위치

■ 미니리빙에어를 어디에다 설치할까요?

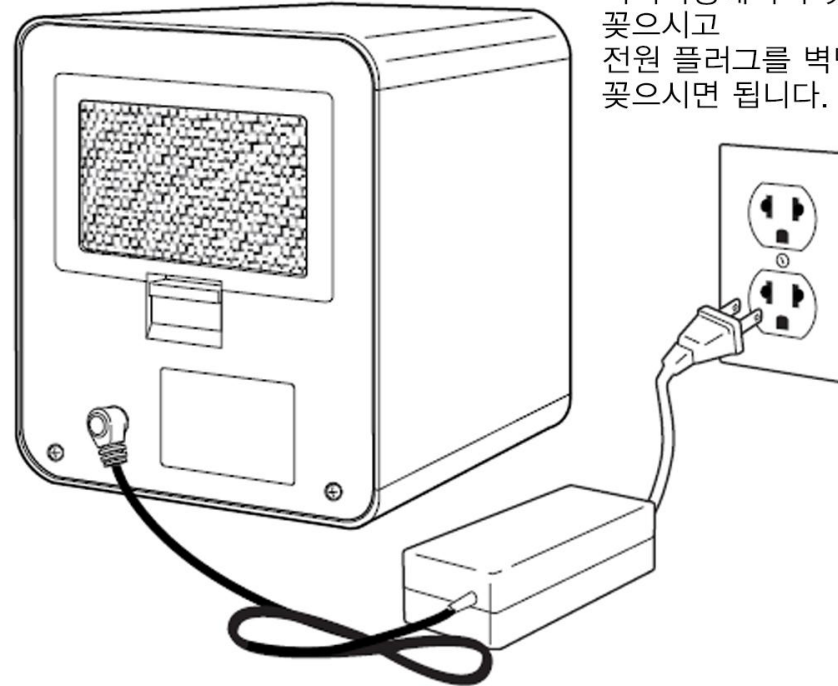


가장 좋은 결과를 얻기 위해서는 가능한 높은 곳에 설치하십시오,  
최소한 뒷면에서 2인치 떨어지게 높이 설치하면 됩니다.  
또한 특별하게 정화가 필요한 곳에 설치 하실 수도 있습니다.

※주의 : 미니리빙에어를 뜨거운 열원근처, 화염이 오픈된 장소, 가연성 증기나  
기체 주위 등에서는 작동시키지 마십시오.

## 전력 공급

전원 공급장치의 접촉단자를  
미니리빙에어의 뒷면에  
꽂으시고  
전원 플러그를 벽면 전원에  
꽂으시면 됩니다.



## 제품 제원

---

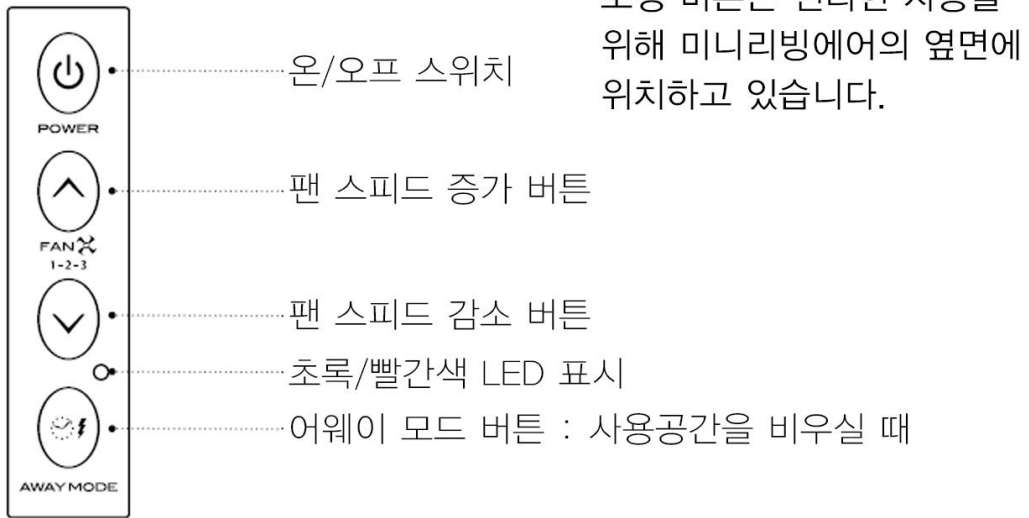
### 전기적인면:

- 100 - 240v AC
- 21 watts 소비전력(최대)
- 3단계 속도 조절 팬

### 제품 크기 및 중량:

- 크기 :  
가로16.5cm x 세로16.5cm x 높이17.8cm
- 중량 : 1.36kg

## 조정 버튼 및 LED 표시 정보



■ 빨간 LED 가 켜져있는 상태 : 어웨이 모드 : 어웨이 모드는 집이나 사용공간을 비우고 외출하실 때 살균,소독의 기능으로 사용하는 모드입니다( 2시간 경과 후 일반 모드로 자동으로 돌아가 작동하나 사용자가 어웨이 모드 작동중에 바꾸실 수도있습니다)

■ 초록 LED 가 켜져있는 상태 : 오존가변모드임을 표시

## 조정버튼 정보

### 미니리빙에어 작동 방법

파워버튼은 제품의 전원을 켜거나 끌 때 사용합니다.

팬 버튼은 3단계 속도로 조정 가능합니다.

어웨이 모드 버튼을 한번 누르시면 제품은 어웨이 모드로 들어갑니다.

이때 표시등이 빨간색으로 바뀌게 됩니다.

어웨이 모드 버튼을 다시 한번 누르시면 오존 가변모드로 돌아갑니다.

이때 표시등이 초록색으로 바뀌게 됩니다.

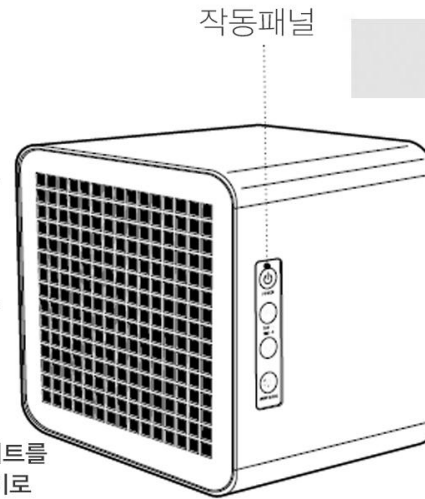
오존 가변 모드에서는 미니리빙에어의 오존플레이트가 20% 작동, 80% 차단 모드로 한 사이클로 작동되며, 이는 계속적으로 오존플레이트를 분당 12초간 맥시멈으로 작동시켰다가 48초간은 차단시키는 순환주기로 계속 작동합니다.

버튼을 다시 한 번 누르시면 노말 정상모드로 변환되며 이때는 오존없이 RCI 기능만으로 작동하게 됩니다.

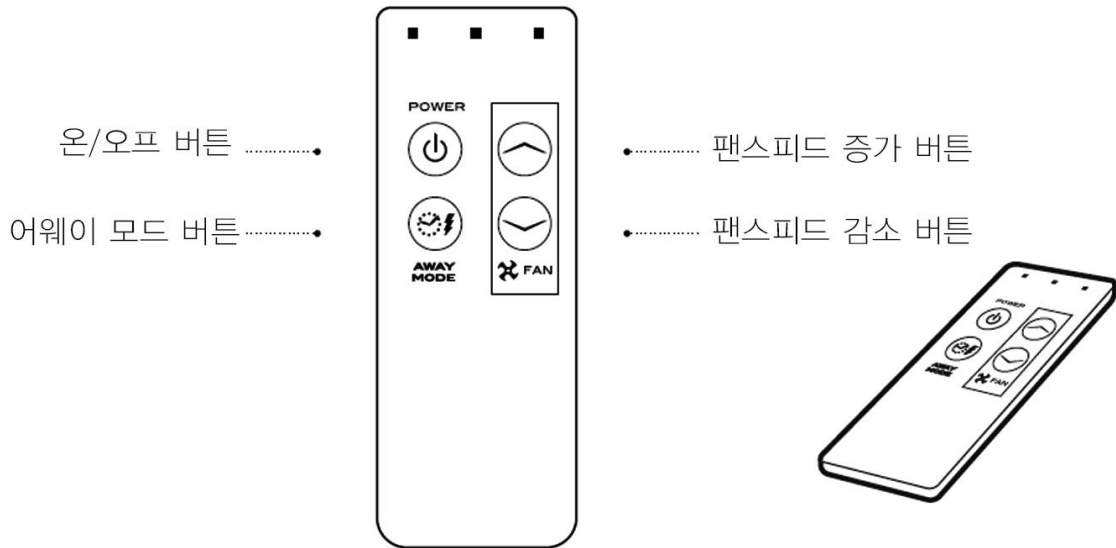
1. 전원 켜을 시 : 노말 RCI모드(오존없음)
2. 어웨이버튼을 첫번째 누를 시 : 어웨이모드
3. 어웨이버튼을 두번째 누를 시 : 오존가변모드
4. 어웨이버튼을 세번째 누를 시 : 노말 RCI모드(오존없음)

기본 모드는 RCI모드이며 어웨이버튼을 한번 누를 때마다 1~4번순으로 모드가 변환됩니다.

**주의:** 어웨이 모드는 사람이나 동물이 사용하는 공간에 없을 때만 사용되도록 고안되었습니다. 그러므로 모든 사람과 동물은 어웨이 모드 작동시 사용공간에 있으면 안됩니다.



## 리모트 컨트롤

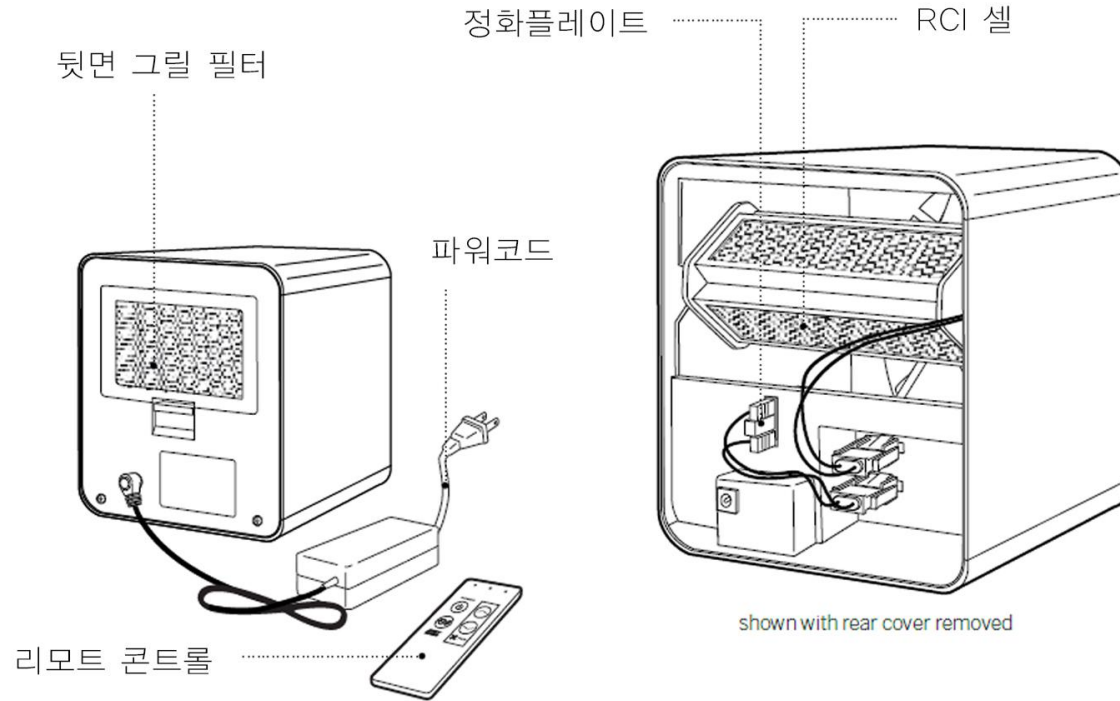


8 미니리빙에어의 리모트 컨트롤은 방안의 어느 곳에서나 조정의 편리함을 드릴 것입니다. 사용 전에 리모트 컨트롤 버튼의 비닐 탭을 제거하세요. 배터리 교환 시에는 3Volt 리튬배터리 CR2025 를 사용하시기 바랍니다.



## 부품

## 교체부품



만약 제품이 정상적으로 작동하지 않거나 제품에 관한 문의사항이 있으면  
한국지사인 알파인 코리아로 문의 하시기 바랍니다.

한국지사 : (주) 누리 / 알파인 코리아

지번주소 : 서울시 강동구 명일동 48 주양쇼핑 8003호

도로명주소 : 서울특별시 강동구 고덕로62길 55 주양쇼핑 8003호

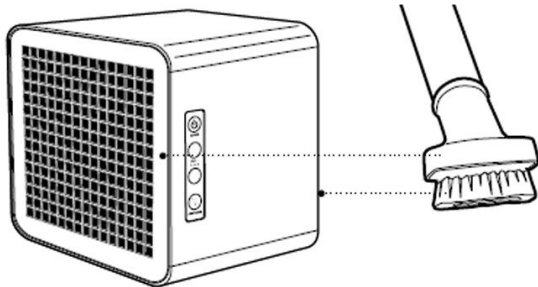
전화번호 : 02-556-9600 팩스 : 02-6969-5051

또는 [www.alpinekorea.co.kr](http://www.alpinekorea.co.kr) 을 방문하시기를 바랍니다.

## 유지 및 보수

### 미니리빙에어의 유지보수 방법

	매달	매년	3년에 한번
앞면 그릴 청소	●		
뒷면그릴필터 청소	●		
정화플레이트 청소	●		
RCI 셀 교체		●	
정화플레이트 교체			●



#### 유지

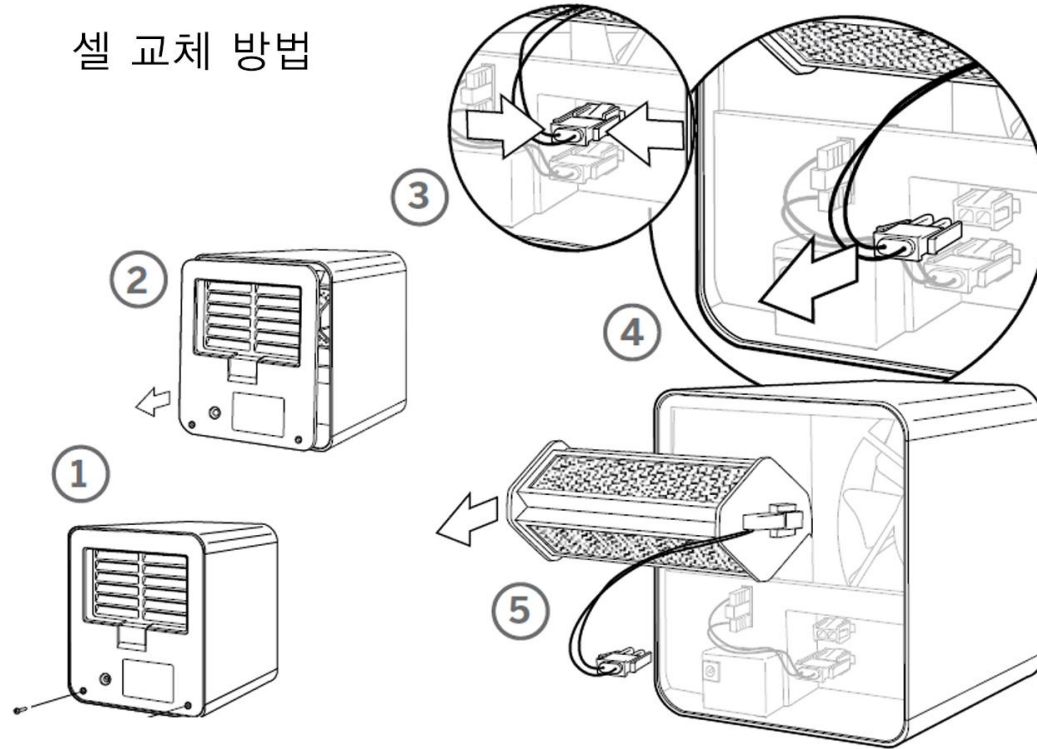
주기적으로 그릴을 진공청소기로 청소하고 그릴을 부드러운 타올로 닦아줍니다. 뒷면의 그릴필터는 따뜻한 물에 담그어 행군 후 다시 조립하기 전에 완벽하게 건조시켜 주십시오. (필요하다면 교체할 경우라도) 바깥 면은 젖지 않은 천으로 닦아 주세요. 청소가 끝나면 재 조립하시면 됩니다.

공지 : 유지보수 관리 지침에 따라 사용하지 않으실 경우 제품의 손상이나 정상 작동이 되지 않을 수 있사오니 이점 충분히 고려하시어 적절한 유지보수를 하여 주시기 바랍니다.

경고 : 유지 보수시에는 항상 미니리빙에어의 뒷면에 있는 파워코드를 뽑고 하셔야 합니다. 전원이 켜진상태에서 외장 커버를 분리시에는 자외선 빛에 노출될 수도 있습니다. 눈을 보호하기 위해서는 항상 플러그를 뽑고 유지보수를 하기 바랍니다.

## 고장 수리 및 유지

### 셀 교체 방법

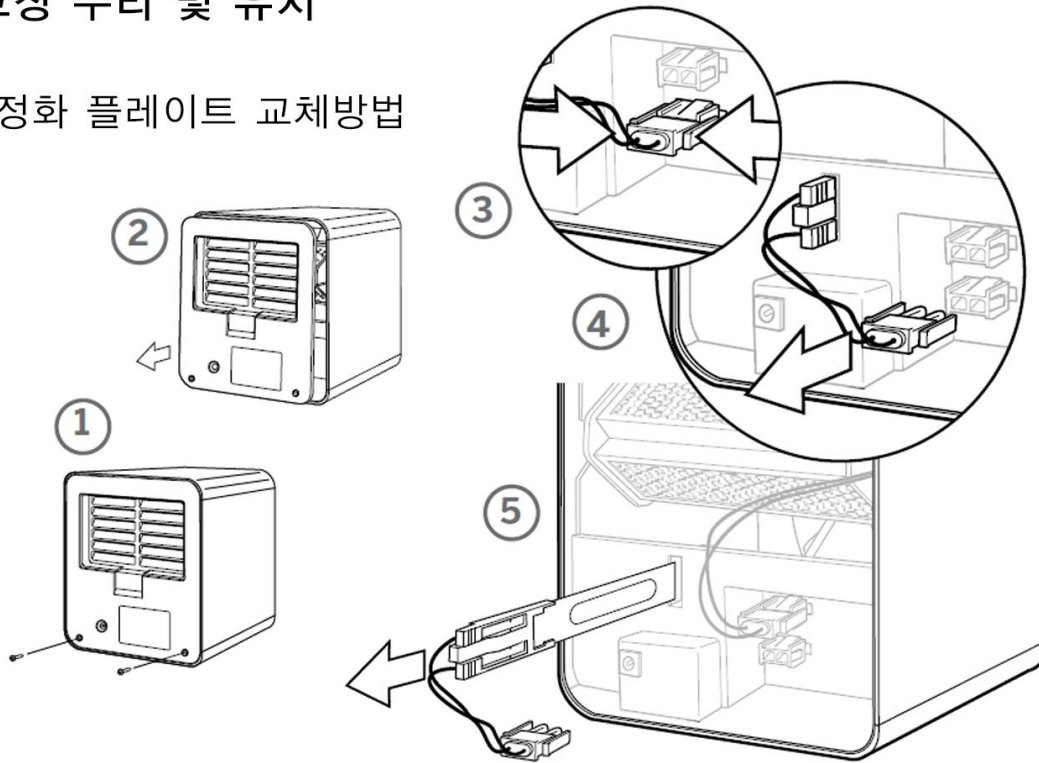


먼저 전원코드를 분리합니다. (1) 뒷면 패널의 나사를 풀고 (2) 뒷면 패널을 분리한 후 (3) RC1 셀과 연결된 래치 탭을 눌러 (4) 제품으로부터 이 래치탭을 뽑아 분리하고 (5) RC1 셀을 당기어 제품으로부터 완전히 분리합니다. 셀의 교체 조립은 지금까지의 순서의 반대로 진행하면 됩니다.

주의 : 유지 보수시에는 항상 미니리빙에어의 뒷면에 있는 파워코드를 뽑고 하셔야 합니다. 전원이 켜진 상태에서 외장 커버를 분리시에는 자외선 빛에 노출될 수도 있습니다. 눈을 보호하기 위해서는 항상 플러그를 뽑고 유지보수를 하기 바랍니다.

## 고장 수리 및 유지

### 정화 플레이트 교체방법

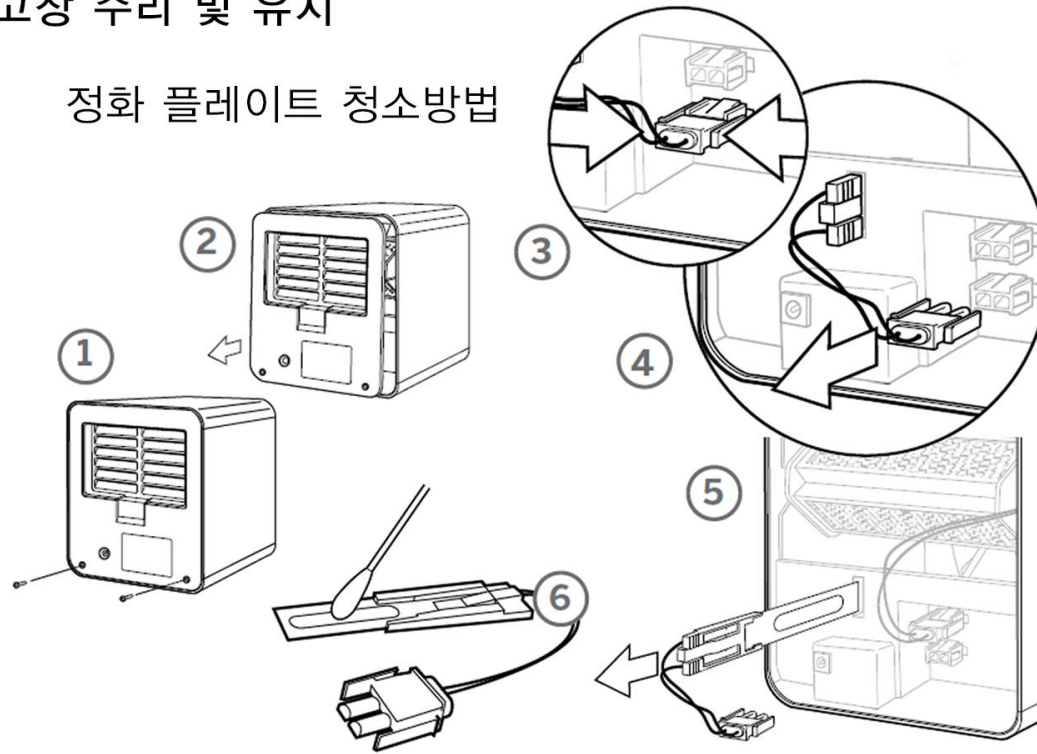


먼저 전원코드를 분리합니다. (1) 뒷면 패널의 나사를 풀고 (2) 뒷면 패널을 분리한 후 (3) 정화 플레이트와 연결된 래치 탭을 눌러 (4) 제품으로부터 이 래치탭을 뽑아 분리하고 (5) 정화플레이트를 당기어 제품으로부터 완전히 분리합니다. 셀의 교체 조립은 지금까지의 순서의 반대로 진행하면 됩니다.

주의 : 유지 보수시에는 항상 미니리빙에어의 뒷면에 있는 파워코드를 뽑고 하셔야 합니다. 전원이 켜진 상태에서 외장 커버를 분리시에는 자외선 빛에 노출될 수도 있습니다. 눈을 보호하기 위해서는 항상 플러그를 뽑고 유지보수를 하기 바랍니다.

## 고장 수리 및 유지

### 정화 플레이트 청소방법

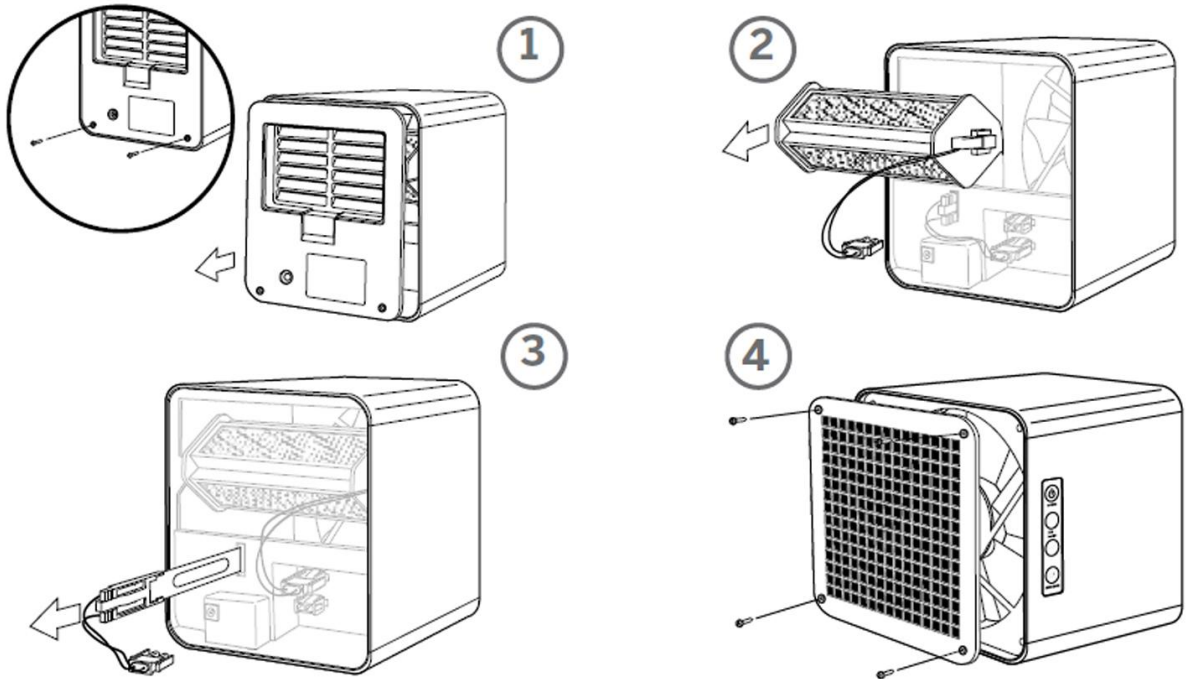


먼저 전원코드를 분리합니다. (1) 뒷면 패널의 나사를 풀고 (2) 뒷면 패널을 분리한 후 (3-5) 정화 플레이트와 연결된 래치 탭을 눌러 제품으로부터 이 래치탭을 뽑아 분리하고 정화플레이트를 당기어 제품으로부터 완전히 분리합니다. (6) 면봉에 변성알코올을 적시어 부드럽게 정화플레이트를 닦아서 청소합니다. 재조립 전에 정화플레이트를 완벽하게 건조하여 조립하여야 합니다.

주의 : 유지 보수시에는 항상 미니리빙에어의 뒷면에 있는 파워코드를 뽑고 하셔야 합니다. 전원이 켜진 상태에서 외장 커버를 분리시에는 자외선 빛에 노출될 수도 있습니다. 눈을 보호하기 위해서는 항상 플러그를 뽑고 유지보수를 하기 바랍니다.

## 제품 내부 청소

### 청소를 위한 미니리빙에어의 분해방법



(1) 뒷면 패널을 분리합니다. (2) RCI 셀을 분리하고 (11page 참고) (3) 정화플레이트를 분리한 후 (12 page 참고) (4) 앞면 그릴의 나사를 풀어 앞면 그릴을 분리합니다.

위와 같이 분해 후에는 미니리빙에어의 내부 및 팬을 완벽하게 청소하실 수 있습니다.

주의 : 유지 보수시에는 항상 미니리빙에어의 뒷면에 있는 파워코드를 뽑고 하셔야 합니다. 전원이 켜진 상태에서 외장 커버를 분리시에는 자외선 빛에 노출될 수도 있습니다. 눈을 보호하기 위해서는 항상 플러그를 뽑고 유지보수를 하기 바랍니다.

## 보 증 서

알파인코리아 공기 청정기제품은 고체(Solid)구조  
이며 원구매자에게 제품및 제조에 하자가 없음을  
 구입일로부터 1년간 보증합니다.

구입하신 알파인코리아 공기청정기의 일련번호를  
 아래에 기입하십시오.

일련번호

---

날 짜

---

구입하신 알파인코리아 공기청정기에 관하여  
 의문사항이 있으면 본사에 문의하십시오.







## 알파인코리아(주)

서울특별시 강동구 고덕로62길 55 주양쇼핑 8003호  
TEL : (02)556-9600 A/S : (02)501-4489 FAX : (02)6969-5051

[www.alpinekorea.co.kr](http://www.alpinekorea.co.kr) / [www.vollara.co.kr](http://www.vollara.co.kr)